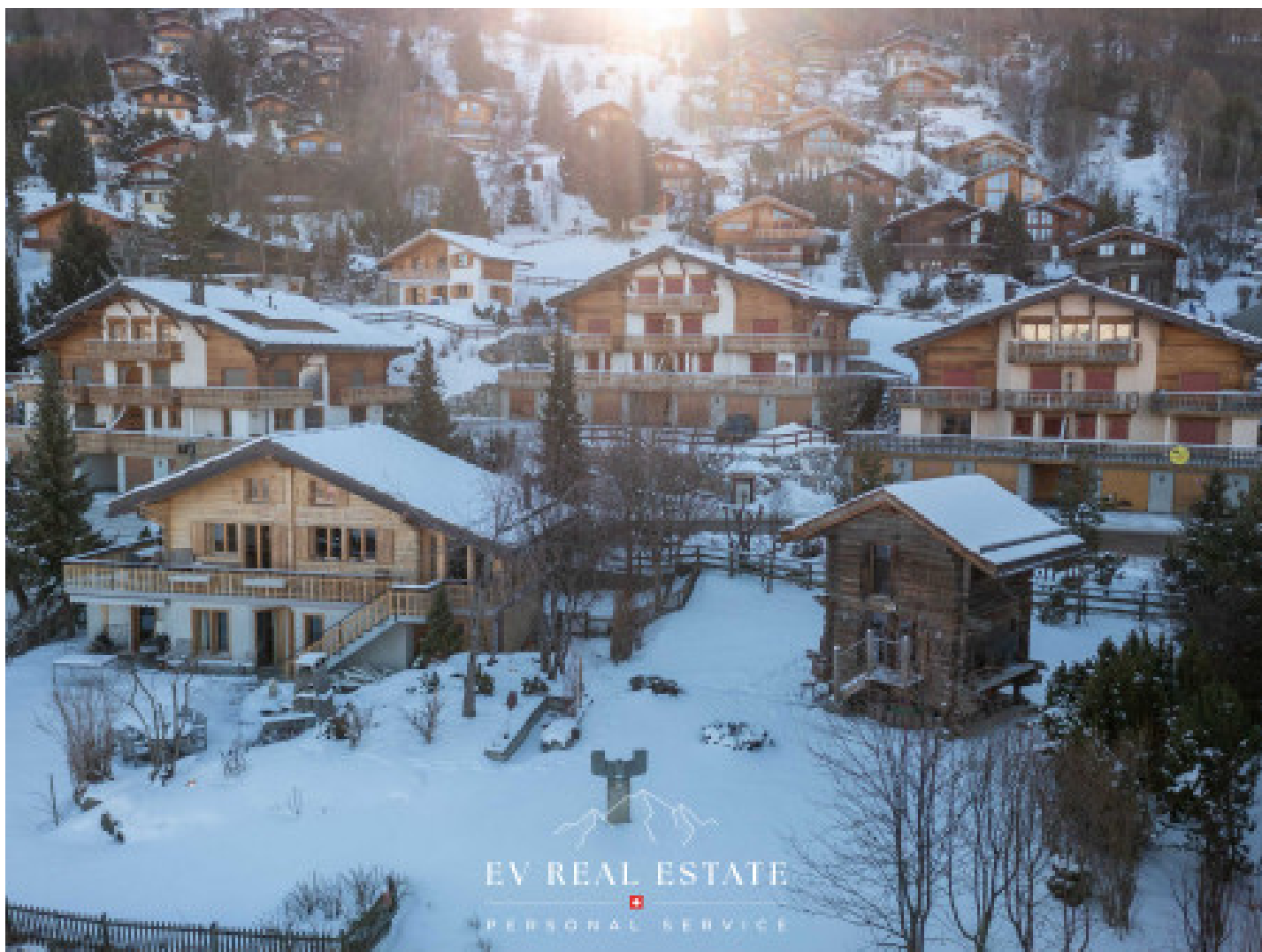


Terrain -
HAUTE-NENDAZ

* Les honoraires d'agence seront intégralement à la charge de l'acquéreur



DESCRIPTION DU BIEN

Terrain avec mazot et autorisation de construire en force pour un chalet En résidence principale uniquement : Opportunité rare au centre de Haute-Nendaz : nous vous proposons à la vente ce terrain de 699 m2 pour lequel une autorisation de construire est déjà accordée. Un mazot traditionnel de 26 m2 répartis sur 2 niveaux (électricité, eau) est déjà présent sur le terrain : le projet de construction du chalet intègre le mazot existant. Le chalet à construire offrira une surface habitable de 220,5 m2 pour un cubage de 793 m3. Composé de 5 pièces principales, il disposera de 3 chambres et 3 sanitaires et bénéficiera d'un chauffage au gaz via une pompe à chaleur. Son prix est à partir de 1'002'000-. Les aménagements extérieurs ainsi que l'aménagement de l'intérieur du mazot restent à prévoir. A quelques pas de l'arrêt du Car Postal, et à seulement 450 m des remontées mécaniques de Haute-Nendaz, vous serez très proche du cœur de Haute-Nendaz. Place de parc possible en extérieur. En option, nous vous proposons également à la vente un garage de plus de 30 m2, isolé, chauffé, raccordé aux égouts, à l'électricité et approvisionné en eau potable, situé au pied du petit immeuble voisin pour 125'000-. Le projet de construction du chalet intégrant le mazot actuel se compose ainsi : Sous-sol : Local technique / buanderie Rez de chaussée : - Hall d'entrée avec placards intégrés et escalier pour accéder au sous-sol et à l'étage - Une masterbedroom avec placards intégrés, sa salle de bains en suite (vasque, douche et WC) - 2 chambres simples avec placards intégrés - Une salle de bains (vasque, douche et WC) - A l'extérieur, un escalier

donnant accès au rez du mazot dont l'intérieur sera à aménager. Étage : - Un grand espace de vie ouvert avec salon et salle à manger disposant de baies vitrées et permettant d'accéder à la terrasse - Une cuisine ouverte - Un WC visiteurs - Une grande terrasse entourant ce niveau avec un accès à l'étage du mazot dont l'intérieur sera à aménager.

LE BIEN EN DETAIL

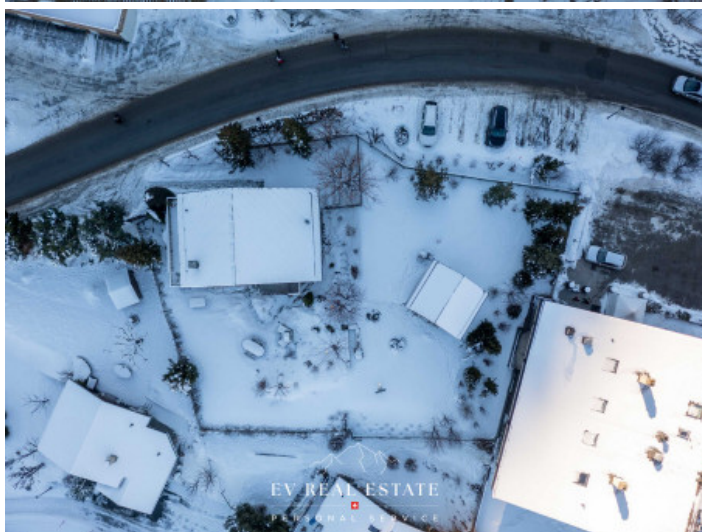
Référence : EVR95
Ville : HAUTE-NENDAZ
Terrain : 699 m²

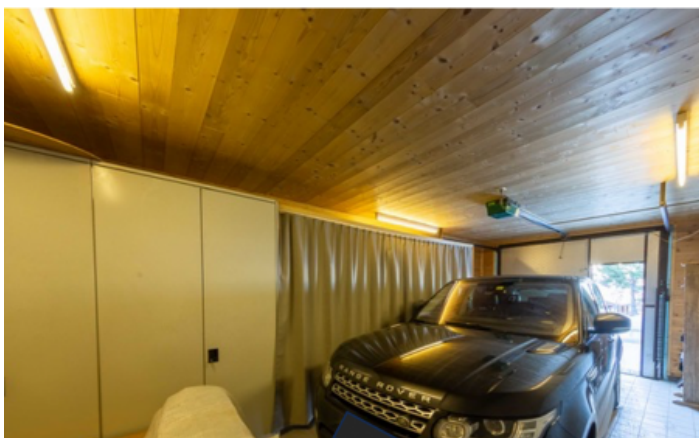
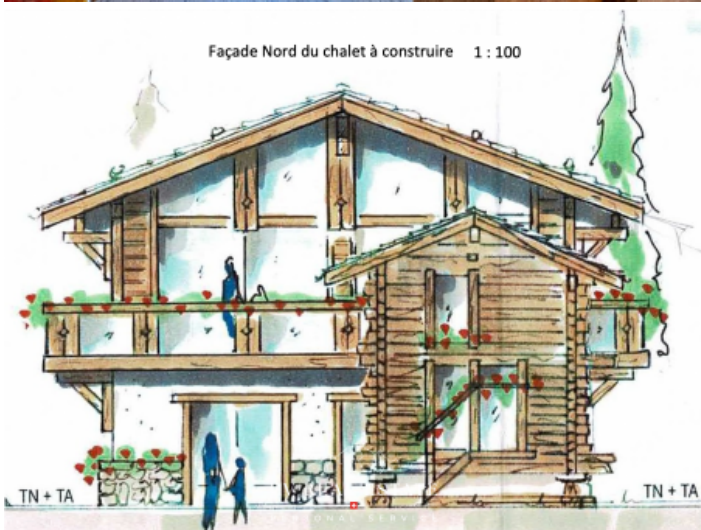
Chauffage : Pompe à chaleur



DIAGNOSTICS DPE - GES

LE BIEN EN PHOTOS





EV REAL ESTATE
PERSONAL SERVICE

Chemin de Dzelon Haute-Nendaz
1997 - NENDAZ - SUISSE
Tél. 004 17 91 94 83 92